

Kamienie brzegowe typ „Gratonit”

Kamienie GRATONIT służą do wykończenia brzegów basenu. Stanowią niepowtarzalne wykończenie brzegów basenu, dodając mu elegancji. Perfekcyjnie wykonane antypoślizgowe kamienie, spełniają też funkcję ozdobną. Przez swą jednolitość struktury i koloru, kamienie rewelacyjnie harmonizują z wodą. Przyczyniają się do rozbijania fal. Wykonywane są z mielonego, naturalnego materiału, w procesie specjalne obróbki. Efektem jest antypoślizgowe powierzchnia oraz wygląd imitujący kamień naturalny. Dostępne są cztery kolory: biały, szary, niebieski, czerwony.

nazwa towaru	art. nr
kamień prosty biały (szer. 290 x 495 mm)	19900
narożnik wewnętrzny biały (wym. 400 x 400 mm)	19901
narożnik zewnętrzny biały (wym. 290 x 290 mm)	19903
kamień zaokrąglony o średnicy:	
2,0 m	19910
2,5 m	19911
3,0 m	19912
3,5 m	19914
4,2 m	19916
4,5 m	19917
5,0 m	19918
6,0 m	19919
7,0 m	19920
8,0 m	19921
10,0 m	19925



Narożnik GRATONIT do schodów rzymskich :

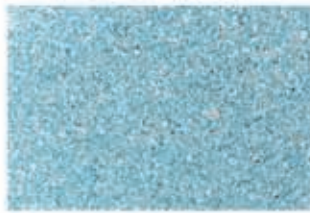
- o średnicy 2 m prawy	19930
- o średnicy 2 m lewy	19931
- o średnicy 2,5 m prawy	19932
- o średnicy 2,5 m lewy	19933
- o średnicy 3 m prawy	19935
- o średnicy 3 m lewy	19936

fuga do kamieni brzegowych biała, 20 kg	18300
dopłata za kolor +20% do ceny koloru białego	19902

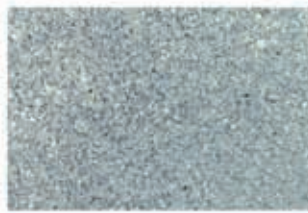
biały



niebieski



szary



czerwony

