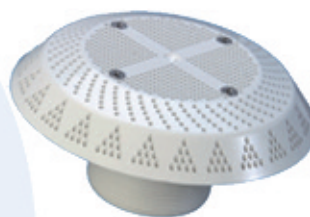


Dysza ssąca z tworzywa

 Przepływ maksymalna 26 m³/h.

	kod towaru
dysza ssąca podłączenie dla rury 63 mm, GZ 2 ½", pokrywa biała do basenu płytkowego	11796
dysza ssąca podłączenie dla rury 63 mm, GZ 2 ½", pokrywa biała do basenu foliowego	11795
dysza ssąca podłączenie dla rury 63 mm, GZ 2 ½", pokrywa stalowa do basenu płytkowego	08317
dysza ssąca podłączenie dla rury 63 mm, GZ 2 ½", pokrywa stalowa do basenu foliowego	08316


Dysza ssąca z tworzywa

 Przepływ maksymalna 55 m³/h.

Dysza ssąca Badu do basenu foliowego, podłączenie dla rury 110 mm

	kod towaru
	371050

Dysza tłoczna Badu z tworzywa

 Montowana w ścianie lub dnie basenu. Wymiary 21 x 21 cm. W komplecie zawór regulujący dopływ powietrza montowany powyżej lustra wody. Przepływ maksymalny 35 – 55 m³/h. Podłączenie dla rury 75 mm lub GW 2". Przystosowana do montażu w każdym rodzaju basenu.

dysza tłoczna Badu średnica wylotu 40 mm	371055
dysza tłoczna Badu średnica wylotu 28 mm	371060


Dysza tłoczna Badu z tworzywa

 Montowana w ścianie lub dnie basenu. Wymiary 22 x 22 cm. W komplecie zawór regulujący dopływ powietrza montowany powyżej lustra wody. Przepływ maksymalny 35 – 55 m³/h. Podłączenie dla rury 75 mm lub GW 2". Przystosowana do montażu w każdym rodzaju basenu.

	kod towaru
dysza tłoczna Badu wylot 5 x 19 mm	371065

Dysza tłoczna z tworzywa

 Montowana w ścianie lub dnie basenu. Długość 280 mm. Przepływ maksymalny 15 m³/h. Podłączenie dla rury 50 mm. Do podłączenia powietrza wyjście 20 mm.

	kod towaru
dysza tłoczna masażu do basenu płytkowego	32370
dysza tłoczna masażu do basenu foliowego	32371


Dysza tłoczna z tworzywa

Montowana w ścianie lub dnie basenu. W komplecie włącznik pneumatyczny i zawór powietrzny. Dysza o średnicy 40 mm z regulowaną siłą wypływu.

	kod towaru
dysza masażu do basenu płytkowego	16860
dysza masażu do basenu foliowego	16862

