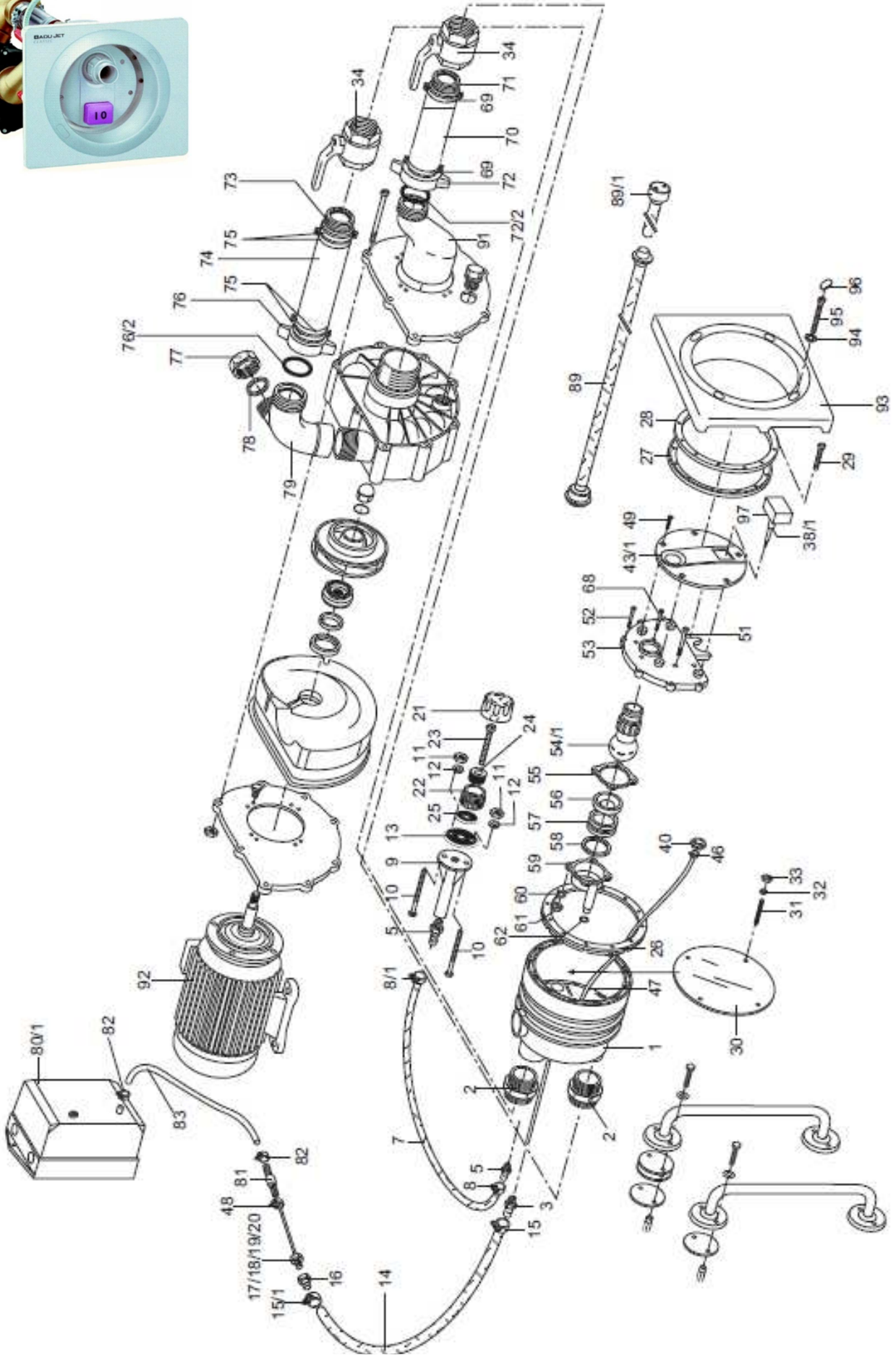


# Badu Jet CLASSIC



Nr części BADU Jet Classic	Ilość	Art.nr	Cena katalogowa netto w EURO
1.- 5	1	2303.001.000	335,88
1	1	2303.001.001	335,88
2	2	2303.001.002	244,94
3	1	2301.001.003	28,58
5	1	2301.001.005	8,06
5.-13	1	2303.004.000	41,18
5	1	2301.001.005	1,66
7	0,8 m	2301.001.007	2,59
8	1	5873.011.409	3,02
8./1	1	2301.004.001	1,94
9	1	2301.001.009	9,50
10	2	5869.330.880	1,11
11	2	5879.340.800	0,48
12	2	5809.021.080	0,09
13	1	2301.001.013	0,53
14-20	1	2301.005.000	38,81
14	0,6 m	5060.200.019	5,62
15	1	2301.001.015	2,45
15./1	1	2301.004.002	2,59
16	1	2301.001.016	12,38
17	1	5882.400.213	0,49
18	1	5882.831.307	0,19
19	1	5882.841.314	0,13
20	0,02 m	2301.001.020	8,28
21.- 25	1	2301.002.000	61,63
21 biały	1	2301.002.026	4,75
21 czarny	1	2301.002.027	7,06
22	1	2301.002.022	3,46
23	1	2301.002.023	7,49
24	1	2301.002.024	1,38
25	1	2301.002.025	0,99
26	1	2303.000.026	26,21
27	1	2304.700.027	34,27
28	1	2303.000.028	21,24
29	1	5879.860.625	0,36
30	10	2303.000.030	8,21
31	1	5805.510.680	0,62
32	4	5809.021.060	0,04
33	4	5879.340.600	0,19
34	2	2303.001.100	57,31
38./1	1	2302.001.900	33,62
40	1	2302.001.140	0,91
43./1	1	2304.001.044	9,29
46	1	2302.001.046	2,59
47	1	2300.202.060	7,92
48	1	2302.001.048	2,16
97 biały	1	2302.001.154	7,63
97 czarny	1	2302.001.156	7,63
97 różowy	1	2302.001.155	7,63
49	4	5879.834.816	0,27



# Badu Jet CLASSIC



Nr części BADU Jet Classic	Ilość	Art.nr	Cena katalogowa netto w EURO
51	5	5879.850.697	2,95
52	6	5879.860.625	0,36
53-68	1	2304.002.000	144,65
53	1	2304.002.054	39,96
54./1	1	2302.002.854	42,70
55	2	2302.002.060	2,09
56	1	2302.002.056	2,45
57 60 x 73,5 x 4 mm	1	2302.002.157	1,09
57 60 x 73,5 x 6,2 mm	1	2302.002.057	1,66
58 60 x 73,5 x 1 mm	1	2302.002.058	0,33
58 60 x 73,5 x 1,5 mm	1	2302.002.158	0,43
59	1	2302.002.059	15,48
60	4	5871.270.600	0,12
61	4	5879.340.600	0,19
62	1	2302.002.062	0,33
68	4	5879.860.625	0,36
69-72 + 91	1	2304.003.000	317,23
69	2	5813.016.320	5,33
70	1	2304.003.070	18,65
71	1	5061.200.053	29,02
72	1	2304.003.072	70,78
72./2	1	5061.200.051	1,44
91	1	2304.003.091	156,02
73-79	1	2304.004.000	410,04
73	1	5061.200.053	29,02
74	1	2304.004.074	25,34
75	4	5813.016.320	5,33
76	1	2304.004.076	87,48
76./2	1	2302.004.076	1,66
77	1	2302.004.077	25,78
78	1	2302.004.078	0,91
79	1	2302.004.079	186,05
80./1 - 83	1	2304.060.000	472,90
80./1 - 83	1	2304.980.000	472,90
81	1	2302.080.081	0,99
82	2	2302.080.082	1,73
83	0,22 m	2303.080.083	0,91
89	1	2300.001.000	102,24
89./1	1	2300.003.000	243,36
92 do pomp Jet classic 400V typ 21-80/32 G 29"	1	2304.000.092	1499,04
92 do pomp Jet classic 230V typ 21-80/32R G 29"	1	2304.900.092	1604,16
93	1	2304.005.238	20,74
94	4	5871.250.600	0,07
95 M 6 x 16	4	5879.860.616	0,32
95 M 6 x 60	4	5879.860.660	0,56
96	4	2304.005.237	0,99
21-25 + 38./1 + 53-68 + 93		2303.990.000	371,74