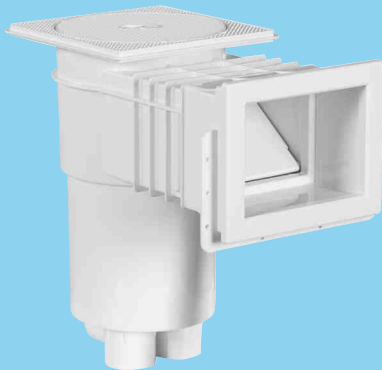


To śnieżnobiałe elementy z wysokogatunkowego tworzywa, produkowane w Europie z wyjątkową dbałością o jakość i dokładność wykonania. White Edition to najczęściej wybierane elementy. W korpusach zatopione są metalowe gwinty wewnętrzne.

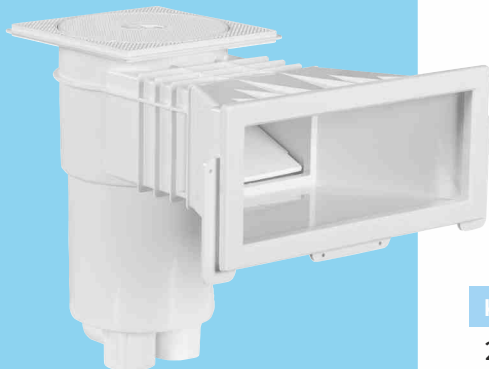


Skimmer Euro - optymalny przepływ 8 m³/h. Zbierają wodę z powierzchni ok. 25 - 35 m².

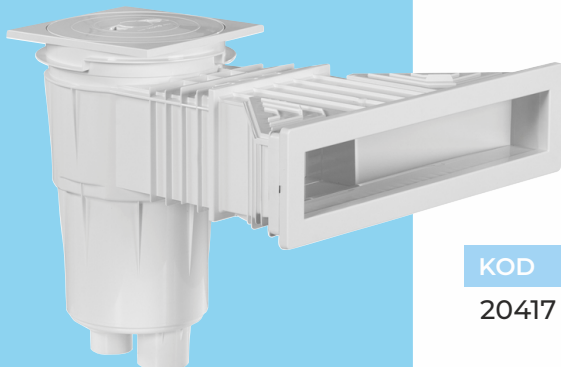
KOD	OPIS
20410	skimmer Euro 17,5 l



KOD	OPIS
20445	skimmer Euro przedłużony



KOD	OPIS
20420	skimmer Euro szeroki



KOD	OPIS
20417	skimmer Euronorm, wąska ramka, zgodny z EN-13451-1 i EN-13451-3